

miraclebox

Installera en hårddisk i Miraclebox 9 HD



Installing a hard drive
in Miraclebox 9 HD

Installera en hårddisk i Miraclebox 9 HD

Du kan montera en hårddisk i din Miraclebox 9 HD för att spela in och lagra inspelningar, musik, filmer och foton. Likaså om du vill kunna pausa och utnyttja timeshift-funktionen.

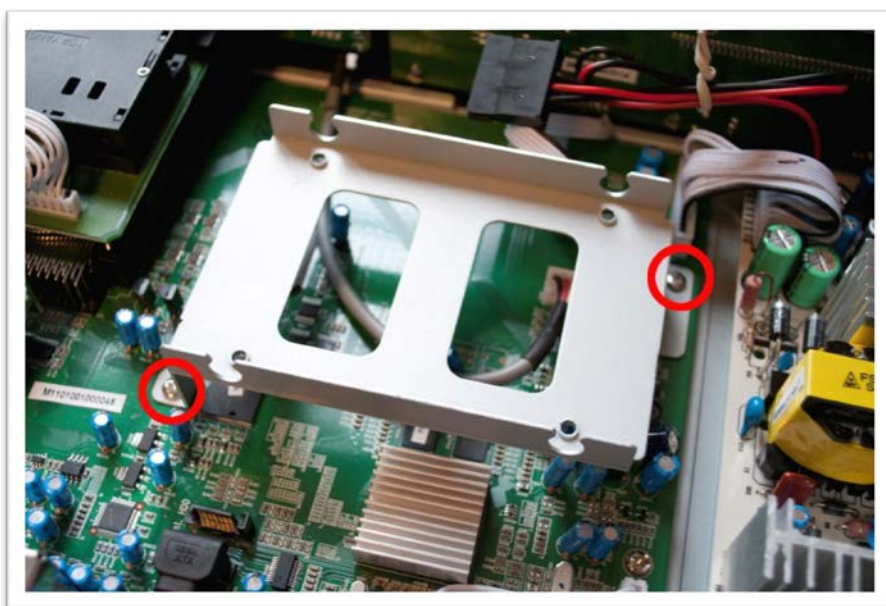
Det som behövs är:

- Valfri 2.5" SATA hårddisk (Max. 1 TB)
- Skruvmejsel samt de kablar och skruvar som medföljer med M9

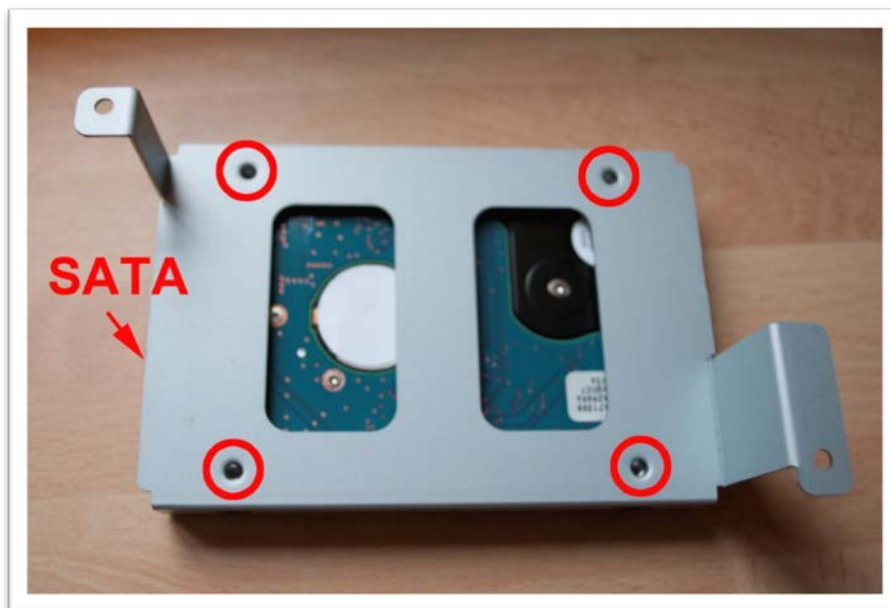
1. Börja med att skruva loss de fem skruvar som håller höljet enligt bilden nedan.



2. Skruva nu loss de två skruvarna enligt nedan.



3. Skruva nu fast hårddisken med de fyra skruvar som medföljer. **Observera** att SATA-anslutningen skall vara till vänster enligt nedanstående bild.



4. Skruva nu tillbaka hårddisken på. Anslut nu strömkabeln från nätdelen i mottagaren samt anslut den röda SATA-kabeln som följde med. Efter slutförd montering:



5. Montera tillbaka höljet och skruva nu tillbaka de fem skruvar som det var fäst med.
6. För att säkerställa att rätt SATA-hårddisk är vald går du till Meny -> Inställningar -> Inspelningsinställningar -> SATA-disk och anger "Inre" som alternativ.
7. Gå nu till Meny -> Lagringshanterare. Välj "Hårddisk" på fältet "Nuvarande enhet" och gå därefter ner och formatera hårddisken till valfritt filsystem. Vänta tills fältet "Status" indikerar att hårddisken är "Monterad". Din hårddisk är nu färdiginstallerad.

Installing a hard drive in Miraclebox 9 HD

You can install a hard drive into Miraclebox 9 HD to record and play recording, music, movies and photos. You can also pause live television and use the timeshift-function..

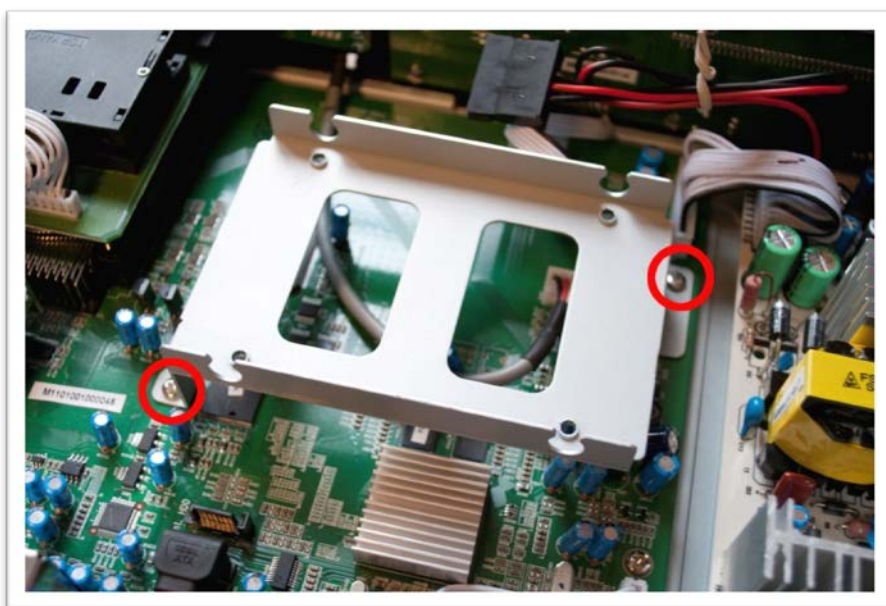
What you need:

- Any 2.5" SATA hard drive (Max. 1 TB)
- A screwdriver and the SATA-cable and the screws included with M9.

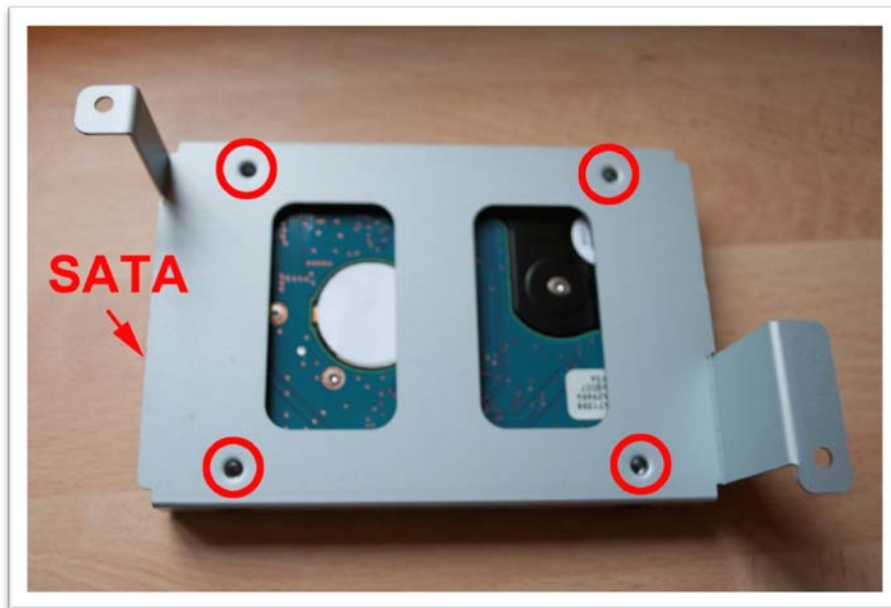
1. Begin the installation by unscrewing the following five screws from your receiver:



2. Now unscrew the following two screws:



3. Now mount the hard drive by the four including screws. **Note** that the SATA-connection should be to the left as the following photo.



4. Insert the hard drive rack with the installed hard drive with the two screws. Connect the power cable from the power supply and the red SATA-cable as shown below.



5. Now put back the cover and the five screws it was mounted with when we removed it.
6. To ensure you have the right hard drive chosen go to Menu -> Settings -> Recording Option. Choose "Inner" at the field "SATA-disk".
7. Go to Menu -> Storage Manager. Choose "Hard drive" on the field "Current device" and go to "Format" to format your hard drive. Wait till it is ready and you should see the text "Mounted" on the "Status"-field. Your hard drive is now ready to use.